

พื้นโพลียูรีเทน ชั้นรูป2ชั้น

รองเท้านิรภัยที่มีวิวัฒนาการ
มาจากความไว้วางใจ

จากความสมดุลที่ละเอียดอ่อนของโพลียูรีเทนที่มีโครงสร้าง2ชั้นจึง
ออกมาเป็นพื้นรองเท้าที่มีความต้านทานการเสียดสีอย่างดีเยี่ยมขณะ
ใช้งาน.

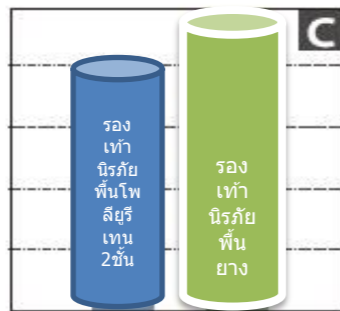


หัวเรซิน
ACMที่มี
ขนาด
กว้าง

เพิ่มความสะดวกสบายให้แก่ปลายเท้า
ด้วยการนำหัวACMที่ทำจากวัสดุเรซินซึ่งมีน้ำหนักเบาและมี
ขนาดที่กว้างขึ้นแต่มีความทนทานเทียบเท่ากับหัวเหล็กที่
ใช้อย่างแพร่หลายในปัจจุบัน, และยิ่งกว่านั้นคือเวลาสวมใส่
จะไม่ทำให้รู้สึกเย็นปลายเท้าเหมือนใส่หัวเหล็ก, ด้วย
น้ำหนักที่เบาในส่วนของปลายเท้าทำให้รองเท้ามีความ
สมดุล, ช่วยลดการเสียดของปลายเท้าได้เป็นอย่างดี,
นอกจากนั้นยังเป็นมิตรกับสิ่งแวดล้อมเพราะทำมาจากวัสดุ
ที่สามารถเผาทำลายได้.



วิวัฒนาการความยืดหยุ่น
พื้นรองเท้าชั้นที่ทำจากโพลียูรีเทนโฟม
จะมีความยืดหยุ่นมากกว่าพื้นยาง, แนบ
กระชับไปกับเท้าเวลาที่เคลื่อนไหวและ
ตอบสนองต่อการเคลื่อนไหวต่างๆเช่น
การหักงอ, การโค้งงอและยังรองรับการ
เดินที่รุนแรงได้อย่างดีอีกด้วย.

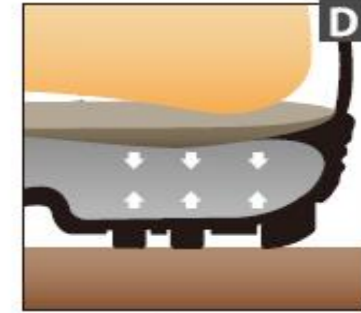


น้ำหนักที่ลดลงอย่างมีนัยสำคัญ
เมื่อเปรียบเทียบกับรองเท้านิรภัยพื้นยาง
ทุกๆไป, เราสามารถลดน้ำหนักให้เบาลงได้
อย่างมีนัยสำคัญ เพื่อช่วยลดภาระที่ขาและ
เท้าและความเมื่อยล้าจากการเดินในระหว่าง
วัน

SIMON FOOTWEAR TECHNOLOGY



F ออกแบบมาเพื่อป้องกันของเหลวเข้า
ด้วยการใช้ "Protect Line" ซึ่งป้องกันการซึม
เข้าของของเหลวตามรอยประกบระหว่างตัวหนัง
กับพื้น, นอกจากนี้ยังป้องกันความเสียหายของ
รองเท้ากรณีที่ชนเข้ากับสิ่ง
กีดขวาง.



ประสิทธิภาพความยืดหยุ่น
ใช้โพลียูรีเทนโฟมสำหรับพื้น
Mid Sole, ให้ความรู้สึกนุ่มสบายต่อ
เท้าและคงความยืดหยุ่นอยู่เสมอ.



เพิ่มความทนทาน
ด้านล่างส่วนที่สัมผัสกับพื้นทำจาก
โพลียูรีเทน1, ซึ่งมีความทนทานต่อ
การสึกหรอ, ในขณะที่ก็ยังคงรักษา
ความเบาและความยืดหยุ่นเอาไว้
ด้วย.